



Naturskyddsföreningen

VÄRLDENS
LÄNGSTA
BLÖMSTER
ÄNG





Vad vill Världens längsta blomsteräng åstadkomma?

- Blomrika platser runtom i landet
- Skapa spridningskorridorer
- Ge utrymme och förutsättningar för våra vilda växter och djur
- Bidra till stärkta lokala initiativ och lokal påverkan
- Sprida kunskap om biologisk mångfald

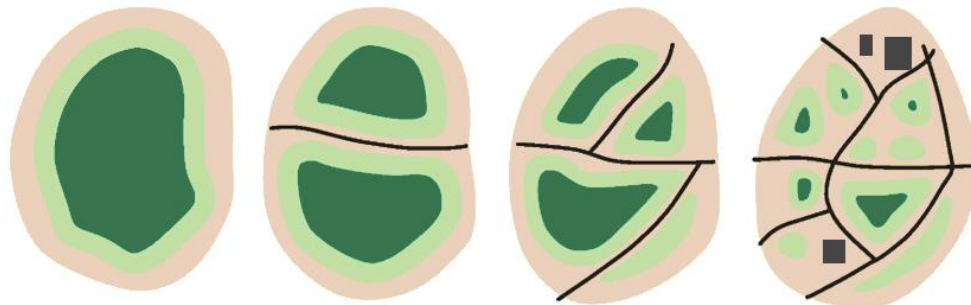


Naturskyddsföreningen

Varför behövs projektet och blomrika vägkanter?

Minskning av ängs- och betesmarker

Växter och insekter får svårigheter att hitta livsrum och föda.





Naturskyddsföreningen

Ängen

En av Sveriges artrikaste naturtyper.

Hem åt en mycket stor del av våra inhemska insekter och pollinatörer.

Idag finns mindre än 1 % kvar av den slåtterängsareal som fanns i slutet av 1800-talet.





Naturskyddsföreningen

Vägkanter

- Liknar ängens miljö
- Refug och tillflyktsort för flera hotade arter kopplade till ängen
- Skapar spridningskorridorer





Naturskyddsföreningen

Vägkanter

De knyter ihop viktiga naturområden. De är ofta solbelysta och näringsfattiga. Och har dessutom redan ofta en kontinuerlig skötsel.

Dessa miljöer är värdefulla komplement, men kan inte fullt ut ersätta de naturliga habitaterna.

Ett sätt att gynna biologisk mångfald i jordbruket utan att behöva förändra arbetssätt avsevärt.

Man kan se det som en ekologisk kompensation, i tider när ången får allt mindre plats.





Naturskyddsföreningen

Insatser

- Olika förutsättningar
- Tid och resurser
- Skydda eller skapa
- Näringsfattig eller näringsrik





Naturskyddsföreningen

Insatser

Vissa vägkanter kanske redan har en mångfald av blommande växter.

I sådant fall bör skötseln gå ut på att bevara dessa, och gynna deras etablering och spridning.

I vissa fall kan den befintliga växtligheten vara ett hinder för blommande växter.

Skötseln bör då innehålla tidig klippning och uppsamling av växtmaterialet för att släppa fram andra arter och på sikt minska markens näringsinnehåll.





Naturskyddsföreningen



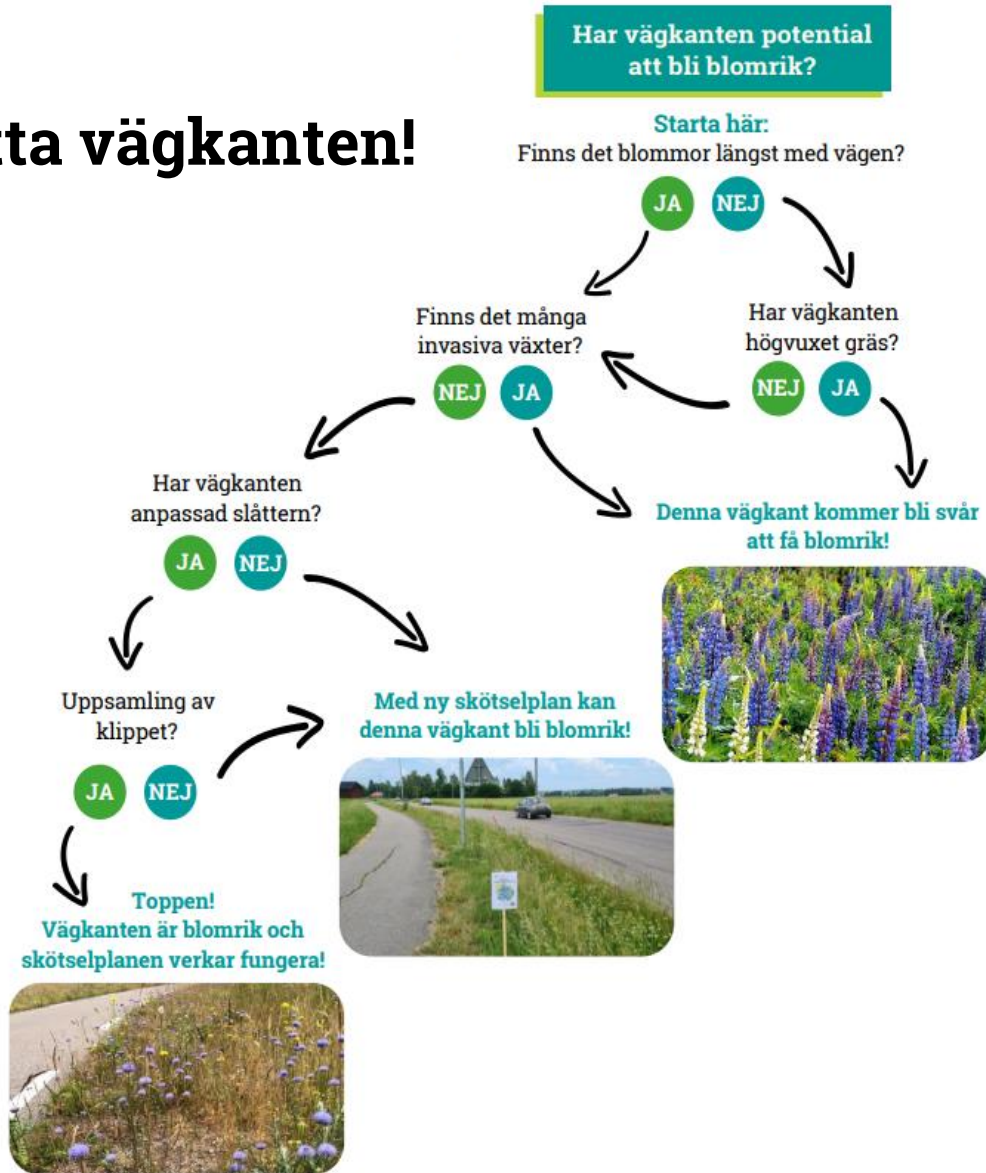
En miljö med hög artrikedom och ganska låg ängsvegetation. Här bör slåttern ske sent av hänsyn till mångfalden, så att de blommorna hinner sätta frö.



En näringsrik miljö där slåttern behöver ske tidigare och flera gånger av hänsyn till sikt och säkerhet, men även för att ta bort näring.

Olika vägkanter kräver olika slåttertider!

Hitta vägkanten!





Naturskyddsföreningen

Olika arter

Viktigt att inte glömma bort de insekter som inte är generalister, alltså arter av våra vilda bin till exempel som är knutna till specifika inhemska arter.

Dessa gynnas inte särskilt mycket av jättestora fält av insådda växter, utan behöver sina värdväxter, våra inhemska blommor som de utvecklats sida vid sida med.





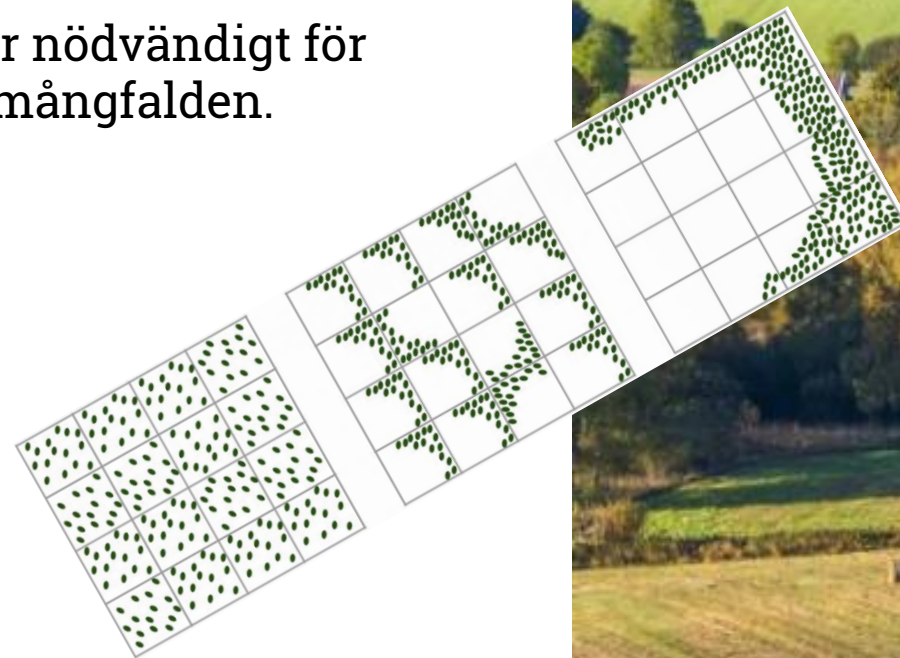
Naturskyddsföreningen

Landskapet

Basen för den biologiska mångfalden återfinns i landskapets utformning, i de miljöer som utgör landskapet och hur de hänger ihop.

Ett landskapsperspektiv är nödvändigt för att bevara den biologiska mångfalden.

- Boplatser
- Föda
- Utrymme
- Förflyttning
- Kontinuitet
- Störningar





Naturskyddsföreningen

Varierat landskap - bästa tillvägagångssätt



Illustration Kjell Ström,
Naturvårdsverket



Illustration Tobias Flygar,
Naturvårdsverket



Naturskyddsföreningen

Möjligheter och svårigheter med blomrika vägkanter & biologisk mångfald

- *Fröbanker och insamling av fröer*
- *Samarbeten*
- *Restaureringsåtgärder*
- *Gynnar Inhemska arter*
- *"Ogräs"*
- *Invasiva och expansiva arter*



Kommunutmaningen

Sveriges längsta blomsteräng

- Bli kommunen med "Sveriges längsta blomsteräng"
- Alla äger projektet –kretsar, kommun, vägföreningar, företag och privatpersoner deltar.
- Skapa samarbeten, plattformar, sammanhållning.
- Belysa de som gör ett bra arbete

[Delta i kommunutmaningen - Naturskyddsföreningen](#)



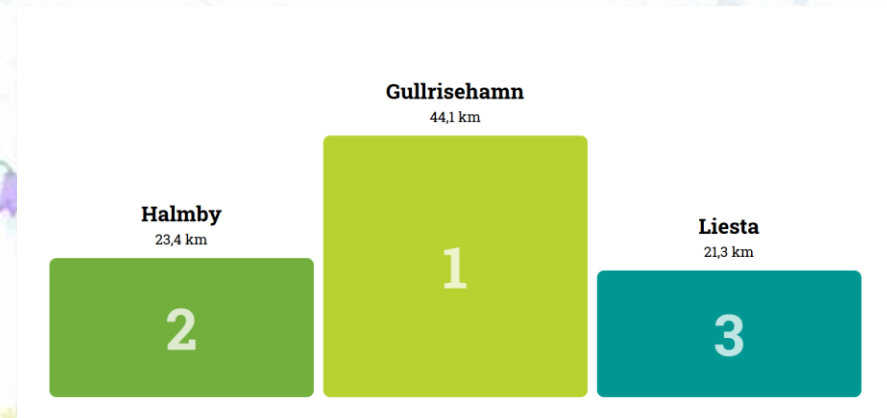
Få kommunen att delta!

Se hur din kommun ligger till
Välj en kommun i rullistan för att se hur den står sig mot topplistan.

Kommuner
Välj kommuner

Topplista med mest blommande kommuner

- 1 Gullrisehamn 44,5 km.
- 2 Halmby 23,4 km.
- 3 Liesta 21,3 km.
- 4 Ängsfrölunda 20,6 km.
- 5 Slätterbacka 17,0 km.



Så hjälper du kommunen att skapa blommande vägkanter - Naturskyddsföreningen



Naturskyddsföreningen

Delta ni med!

Registrera
en egen
vägkant!



Finns
mycket
material att
beställa!
Gratis!

Världens längsta blomsteräng



Tack så mycket för
att ni lyssnat!

Hemsidan



Mejla mig!



blomsterangar@natureskyddsforeningen.se

eller

Felix.havermark@natureskyddsforeningen.se

